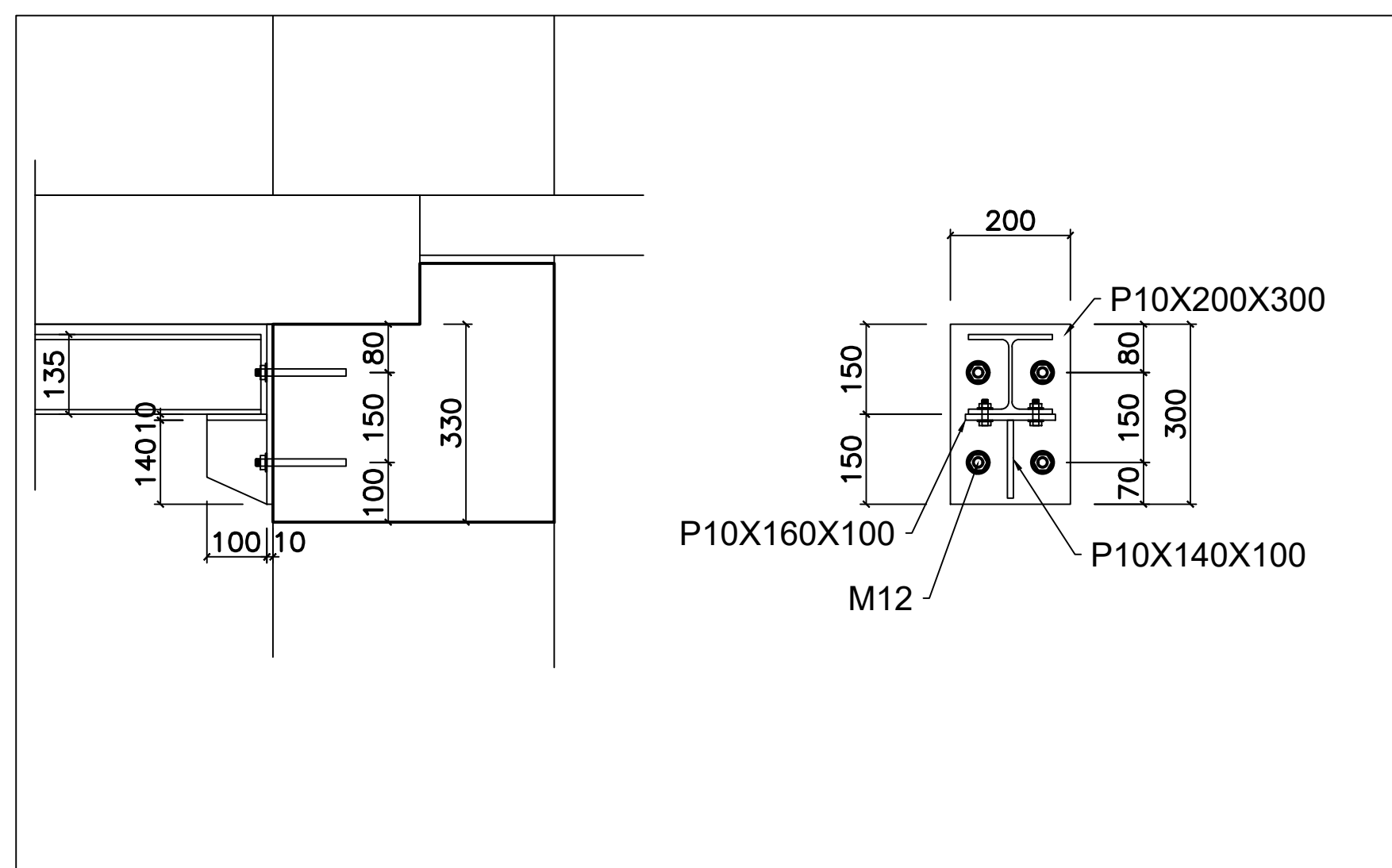
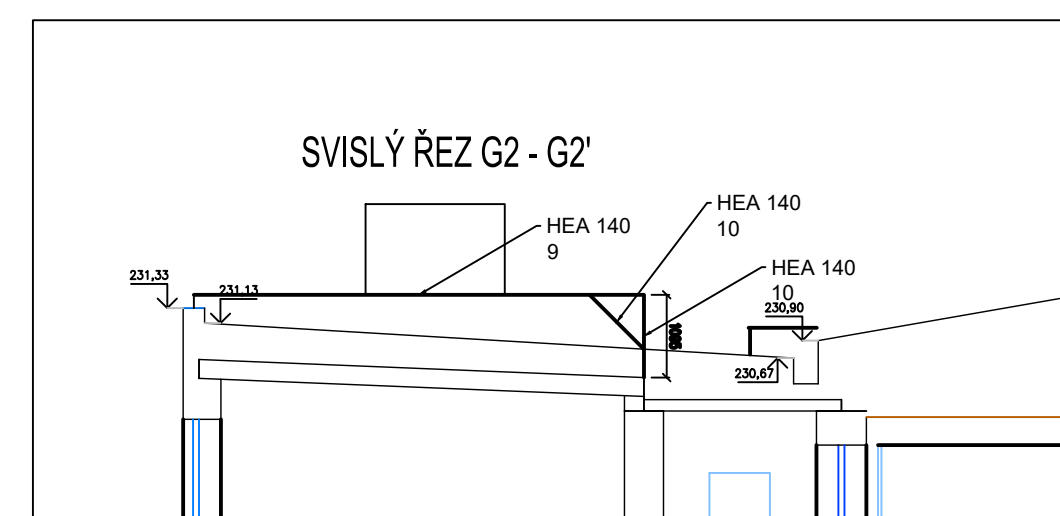
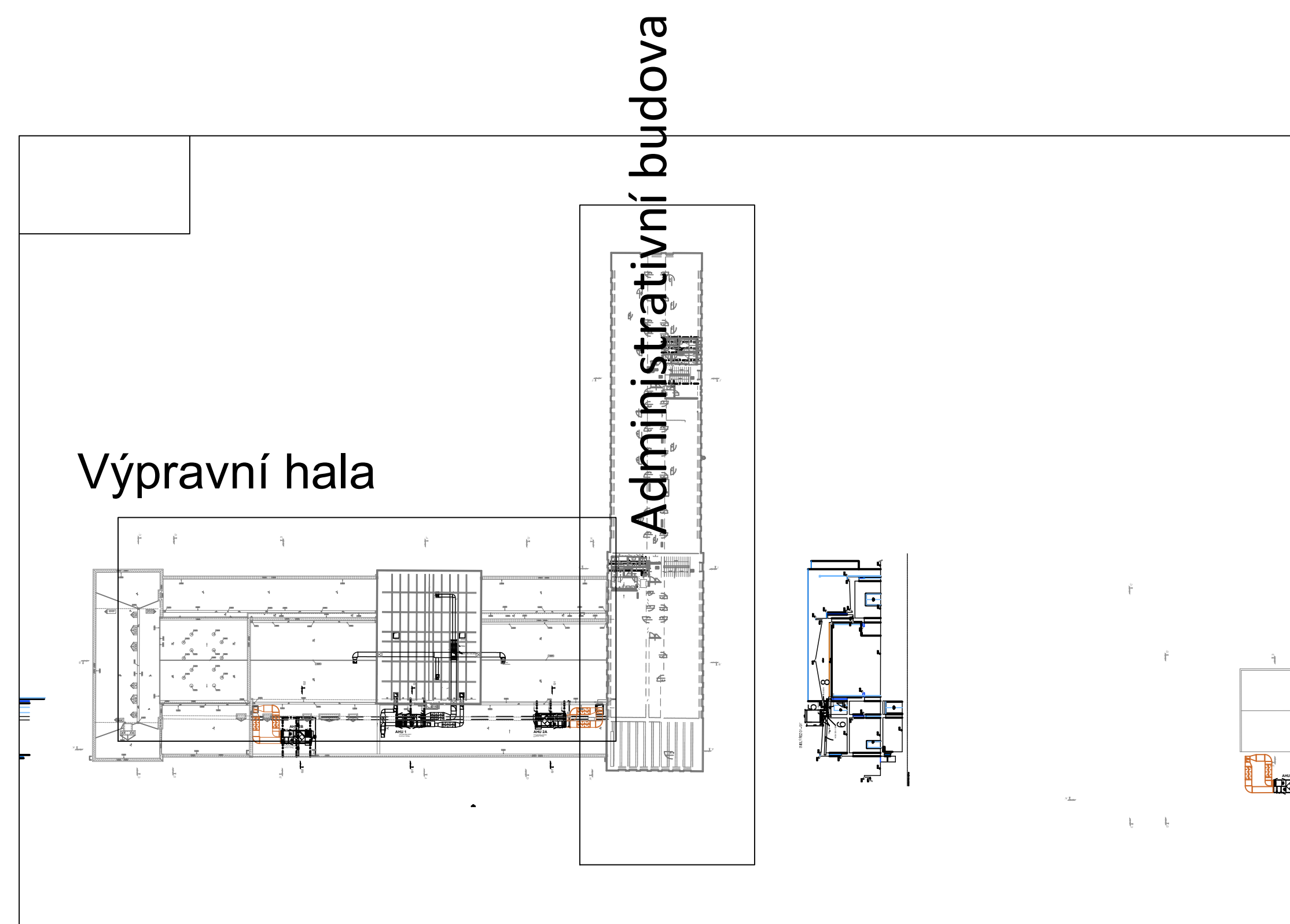
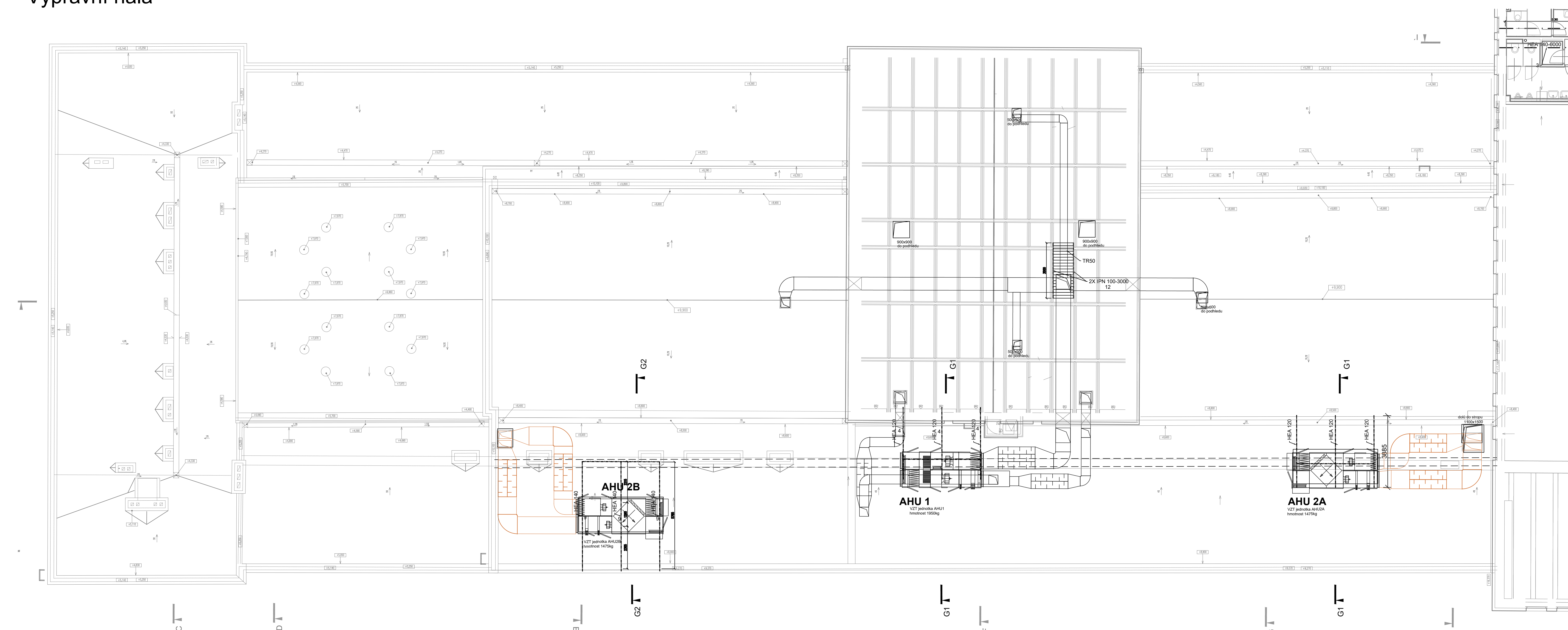


## Výpravní hala



POZN.1  
PODCHYCENÍ PANELŮ NOSNÍKY HEA NAVRŽENO DO KAPES VE ZDIVU  
POKUD BUDE NA STAVBĚ ZJIŠTĚN ŽELEZOBETONOVÝ PRŮVLAK VÝŠKY MIN 30CM  
MŮŽE ULOŽIT NOSNÍK NA KONZOLKU, PŘIKOTVENOU K VĚNCI POMOCÍ KOTVY  
HILTÍ M12 NA LEPIDLO HIT-HY 200



pol č	pužit mm stojky	délka mm	póčet ks	hmotnost kg	celkem m	celkem kg
1	HEA 140	5600	6	25,3	33,6	850,06
2	IPN 100	1000	3	8,34	3	25,02
3	HEA 140	6000	2	25,3	12	303,6
4	HEA 120	2700	6	20,4	16,2	330,48
5	HEA 120	6000	12	25,3	12	244,8
6	HEA 120	1300	6	20,4	7,8	159,12
7	JEKL 90/90/4	1000	12	11,1	12	133,2
8	HEA 140	6000	6	11,1	6	75,36
9	HEA 140	6000	3	25,3	17,4	440,22
10	HEA 140	1200	6	25,3	7,2	182,16
11	JEKL 90/90/4	5100	4	11,1	20,4	228,44
12	HEA 100	2000	2	17,1	6	192,6
<b>KONZOLY</b>						
	PL10X200-300	300	16	16	4,8	76,8
	PL10X100-160	160	16	8	2,24	17,92
	PL10X100-160	160	16	8	2,56	20,48

CELKEM	3186,18
CELKEM+SVARY+SPOTŘEBNÍ	3441,074 KG

## OCEL S235

požadované životnosti nátěrového systému – ČSN EN ISO 12944-5,  
-15LET  
požadované korozní agresivitě prostředí – ČSN EN ISO 12944-2  
-C3

<b>Jahna</b>	<b>Datum</b>
<b>příjmení</b>	<b>podpis</b>

**OBSAH ZÁKAZNÍHO LISTU**

**Správa železniční dopravní cesty, státní organizace**

Praha 1 - Nové Město, Díláždná 1003/7, PSC 110 00

**Oblastní ředitelství Praha**

Praž 7, Partýzánská 24, PČ 170 00

S-ITK
8,00mm = 22,06 mm n.m.
B<sub>1</sub>